

2023

ATUQ
ASSOCIATION DU
TRANSPORT URBAIN DU QUÉBEC

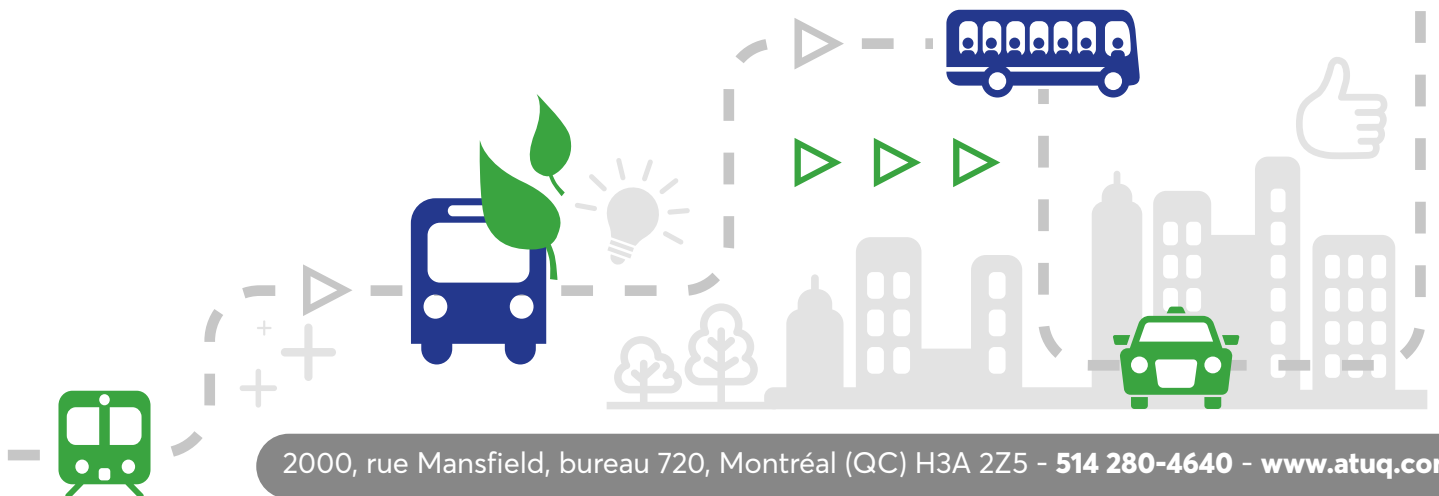
IMPACTS ÉCONOMIQUES



Le Réseau de transport de la Capitale



Le transport en commun permet à des milliers de personnes, partout au Québec, de se déplacer de façon durable vers le travail, l'école, les soins de santé, les loisirs, etc. Peu de secteurs contribuent autant au développement durable que le transport en commun, et ce tant au niveau social, environnemental qu'économique. Il est un véritable catalyseur économique, contribue à l'équité sociale des milieux de vie et participe au développement du tissu urbain des municipalités. Le transport en commun ne bénéficie pas qu'aux utilisateurs, mais à l'ensemble de la collectivité!



LES IMPACTS ÉCONOMIQUES DU RTC

En 2022, le Réseau de transport de la Capitale a permis à la population d'effectuer près de **24,8 millions de déplacements** (transport régulier et adapté), **employait 1 818 personnes** (équivalent temps plein) et a injecté **334,8 millions de \$** dans l'économie, soit **305,7 millions de \$** consacrés à l'exploitation (260,3 millions de \$ hors amortissement) et **29,1 millions de \$** en investissements en immobilisations (25,9 millions de \$ hors acquisition de terrains).

24,8 millions de déplacements

334,8 millions de \$ injectés dans l'économie québécoise

IMPACTS ÉCONOMIQUES PROVINCIAUX

Ces dépenses ont permis de soutenir **2 195 emplois** directs et indirects (années-personnes) et de générer **une valeur ajoutée de 270,2 millions de \$** (contribution au produit intérieur brut du Québec).

L'ampleur du contenu associé à ces dépenses, soit le rapport entre la variation de la richesse créée au Québec (valeur ajoutée) et les dépenses initiales, était de 81%. Les activités du RTC ont également permis de générer **des recettes fiscales de 46,3 millions de \$ pour le gouvernement du Québec** et de **16,1 millions de \$ pour le gouvernement du Canada**.

LES IMPACTS ÉCONOMIQUES RÉGIONAUX

En prenant en compte l'impact des premiers et seconds fournisseurs, le RTC aurait injecté plus de **206,1 millions de \$** dans l'économie de la région administrative de la Capitale, ce qui a permis de soutenir un total de **1 794 emplois** (années-personnes) et générer une valeur ajoutée de **222,5 millions de \$** dans la région. La proportion d'injection dans la région administrative s'établit à 82% de la valeur ajoutée total du RTC dans la province.

IMPACTS ÉCONOMIQUES

provinciaux et régionaux générés par les dépenses d'exploitation et d'immobilisations du RTC en 2022

En milliers de dollars sauf pour la main-d'œuvre exprimée en années-personnes

Source : Institut de la statistique du Québec et Abscisse Recherche - Compilation spéciale.

VARIABLES

	Effets totaux RÉGIONAUX (directs et indirects en milliers de \$)	Effets totaux PROVINCIAUX (directs et indirects en milliers de \$)
Main-d'œuvre (années-personnes)	1 794	2 195
Salaires	133 322	156 973
Valeur ajoutée	222 510	270 213
Revenus du gouvernement du Québec	15 778	18 549
Parafiscalité québécoise	23 619	27 726
Revenus totaux du gouvernement du Québec	39 397	46 275
Revenus du gouvernement du Canada	10 638	12 512
Parafiscalité fédérale	3 040	3 572
Revenus totaux du gouvernement du Canada	13 678	16 084