

2019

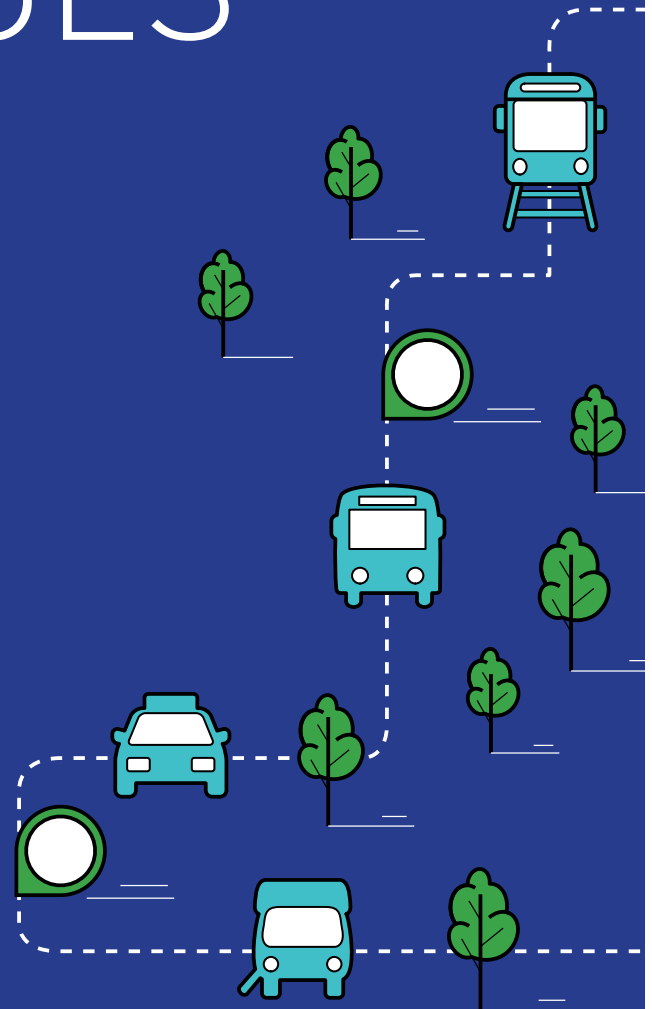
IMPACTS

ÉCONOMIQUES

du Réseau de transport
de la Capitale



Au quotidien, le transport collectif offre l'opportunité à des milliers de citoyens de se déplacer de manière accessible et économique en milieu urbain. Ce mode de transport répond à une large gamme d'objectifs sociaux, économiques et environnementaux. Certes, il bénéficie aux utilisateurs, mais également à la collectivité dans son ensemble puisqu'il agit en tant que catalyseur économique et contribue à l'équité sociale. Ainsi, il participe au développement du tissu urbain des municipalités et génère un large éventail de bénéfices liés à l'environnement, à la santé, à la sécurité et à une multitude d'autres facteurs qui permettent d'améliorer la qualité de vie de la collectivité.



LES IMPACTS ÉCONOMIQUES DU RTC

En 2017, le Réseau de transport de la Capitale employait 1 603 personnes (équivalent temps plein). Pour la même année, l'organisation a injecté 235,8 millions de \$ dans l'économie, soit 201,7 millions de \$ consacrés à l'exploitation (hors amortissement) et 34,1 millions de \$ destinés à l'acquisition d'actifs (dépenses d'immobilisations hors achats de terrains).

235,8 millions de \$ injectés dans l'économie

1 603 personnes (équivalent temps plein) en 2017

IMPACTS ÉCONOMIQUES PROVINCIAUX

Selon le modèle intersectoriel de l'Institut de la statistique du Québec, le Réseau de transport de la Capitale (RTC) a injecté **235,9 millions de \$** dans l'économie du Québec. Il **soutenait 2 100 emplois directs et indirects** (années-personnes) et générait **une valeur ajoutée de 183,7 millions de \$** (contribution au produit intérieur brut du Québec).

L'ampleur du contenu québécois associé à ces dépenses, c'est-à-dire le rapport entre la variation de la richesse créée au Québec (la valeur ajoutée) et les dépenses initiales, étaient de **78 %**. Les activités de la société de transport en commun ont également permis de générer des recettes fiscales de **36,1 millions de \$ pour le gouvernement du Québec et de 13,3 millions de \$ pour le gouvernement du Canada**.

IMPACTS ÉCONOMIQUES RÉGIONAUX

En prenant en compte l'impact des premiers et des seconds fournisseurs, le RTC aurait injecté plus de **171,4 millions de \$** dans l'économie de la région administrative de la Capitale.

Ces dépenses soutenaient un total de **1 683 emplois** (années-personnes) en plus de générer une valeur ajoutée de **148,5 millions de \$** au niveau régional. La proportion d'injection dans la **région administrative s'établit à 81 % de la valeur ajoutée totale du RTC dans la province**.



IMPACTS ÉCONOMIQUES PROVINCIAUX ET RÉGIONAUX

générés par les dépenses d'exploitation et d'immobilisation du RTC en 2017

En milliers de dollars sauf pour la main-d'oeuvre exprimée en années-personnes

VARIABLES	Effets totaux RÉGIONAUX (directs et indirects en milliers de \$)	Effets totaux PROVINCIAUX (directs et indirects en milliers de \$)
Main-d'oeuvre (années-personnes)	1 683	2 100
Salaires	107 935	127 403
Valeur ajoutée	148 472	183 651
Revenus du gouvernement du Québec	12 612	15 828
Parafiscalité québécoise	17 027	20 228
Revenus totaux gouvernement du Québec	29 639	36 057
Revenus du gouvernement du Canada	8 466	10 204
Parafiscalité fédérale	2 564	3 060
Revenus totaux gouvernement du Canada	11 030	13 264

Source : Institut de la statistique du Québec et Abscisse Recherche - Compilation spéciale.

